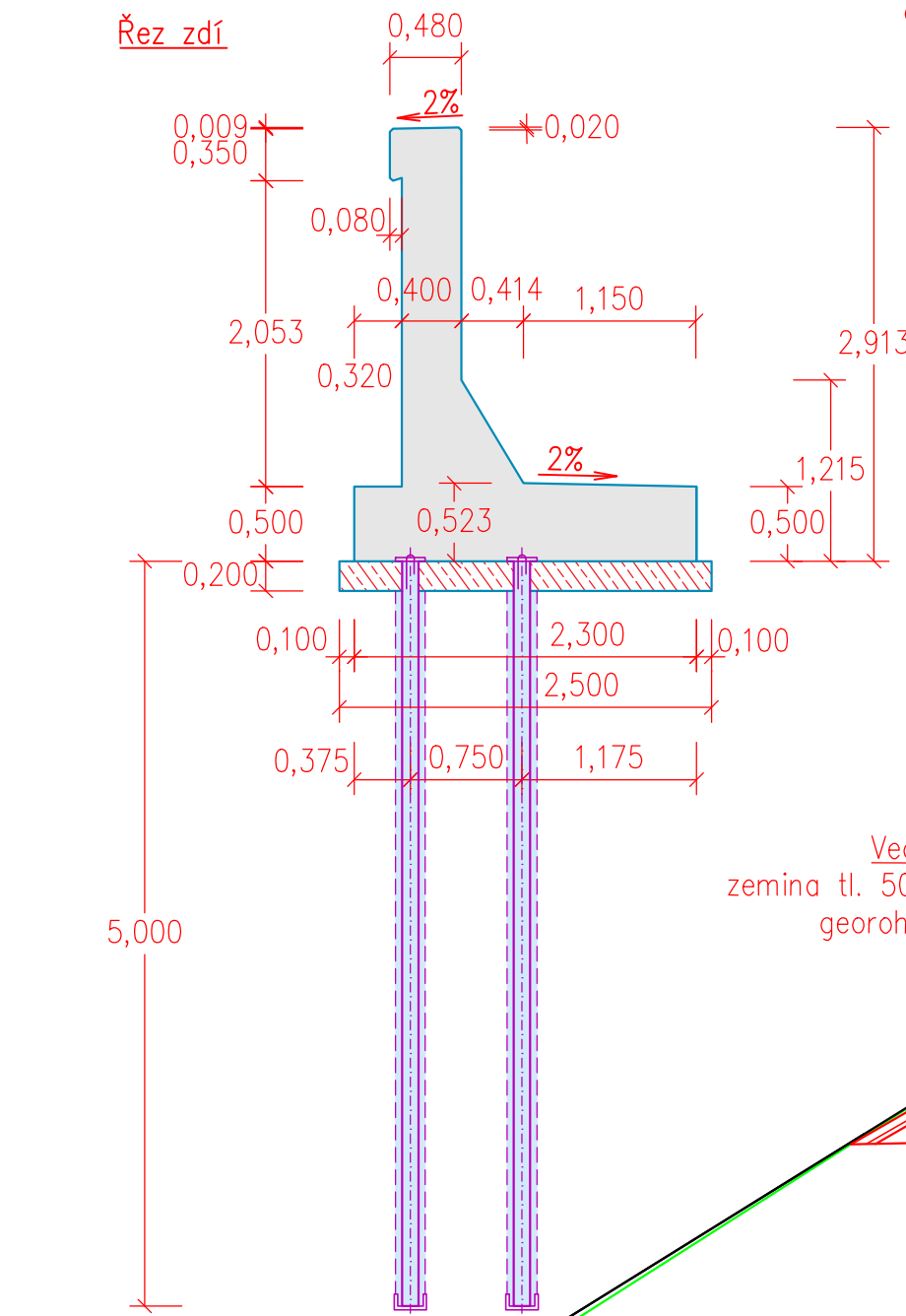


Vzorový příčný řez  
Rekonstrukce žst. Vlkov u Tišnova  
M 1:50

PF 55 KM 49,850 00

Řez zdi



SROV.=503.000

Vegetační ochrana  
zemina tl. 50 mm s osevem  
georohož s ukotvením

ocelové zábradlí dle Ž12 1 typ A se svislou výplní, výšky 1,100 m  
kotvené do římsy zdi dle Ž12 5.201 a 1,000 m

SO 01-12-02  
Vlkov - Osová,  
nástupiště

SO 01-11-03  
Žst. Vlkov u Tišnova  
železniční spodek -  
náspové těleso přeložky

betonová dlažba 500x500x50 mm  
štěrkodrt fr. 0/32 tl. 150 mm  
vrstvy SO náspové těleso přeložky

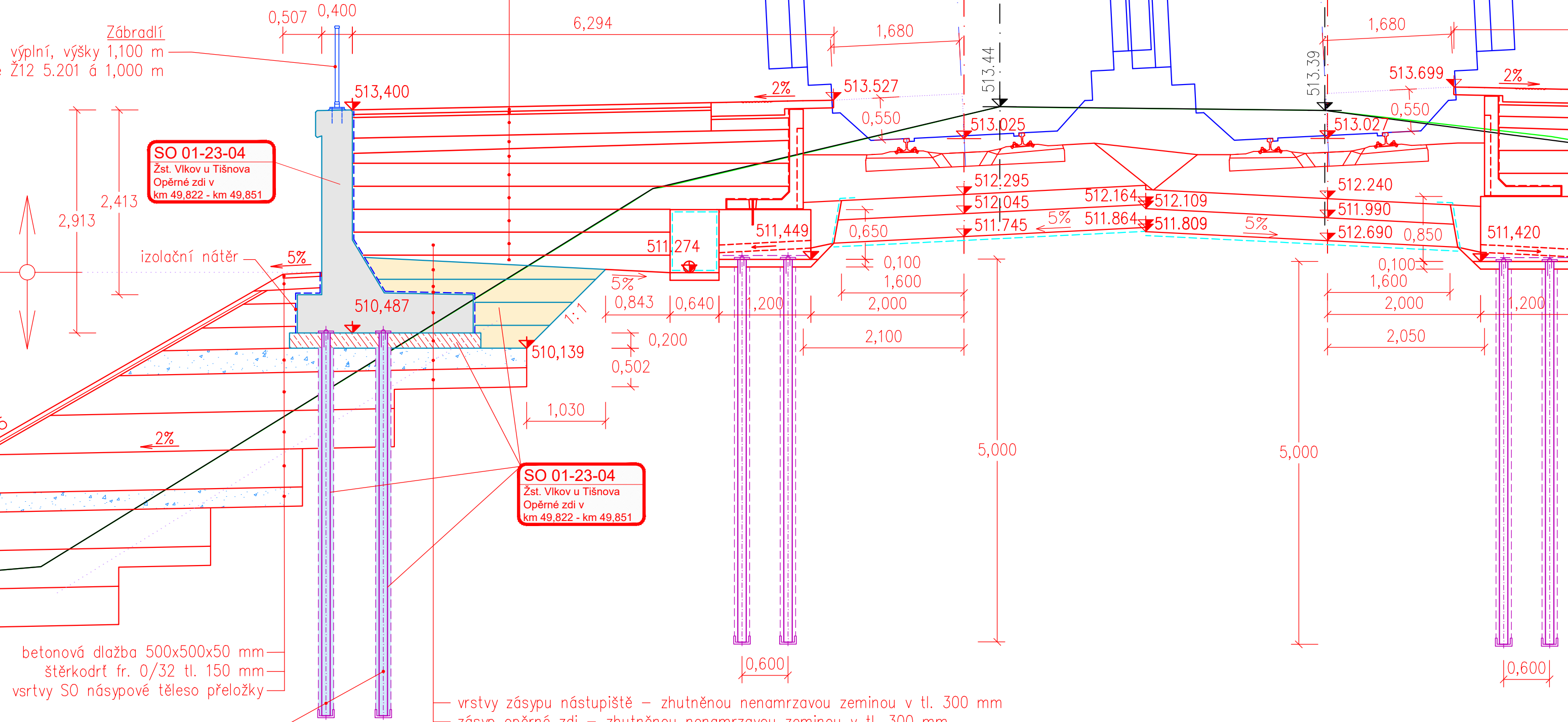
beraněné duktilní piloty dl. 5,0 m  
v podélném směru v rastru po 2,0 m

Konstrukce nástupiště  
betonová dlažba DL, 200x200 mm, 60 mm  
lože z drobného drceného kameniva fr. 2/5, 40 mm  
štěrkodrt fr. 0/32, tl. 270 mm  
zásyp zhutněnou propustnou nenamrzavou  
zeminou s plynulou křivkou zrnitosti v tl. 200 mm  
zásyp nenamrzavou zeminou ve vrstvách tl. 300 mm

izolační nátěr

— vrstvy zásypu nástupiště – zhutněnou nenamrzavou zeminou v tl. 300 mm  
— zásyp opěrné zdi – zhutněnou nenamrzavou zeminou v tl. 300 mm  
— (např. výzisk fr. 0/63, kontrola zhutnění (LDD)  $s_{max} < 0,6$  mm)  
— izolace asfaltovými pásy + 2x geotextilie  
— železobetonová opěrná zeď, beton C30/37 XC4–XF3  
— podkladní beton C20/25 XC4–XF3, tl. 200 mm

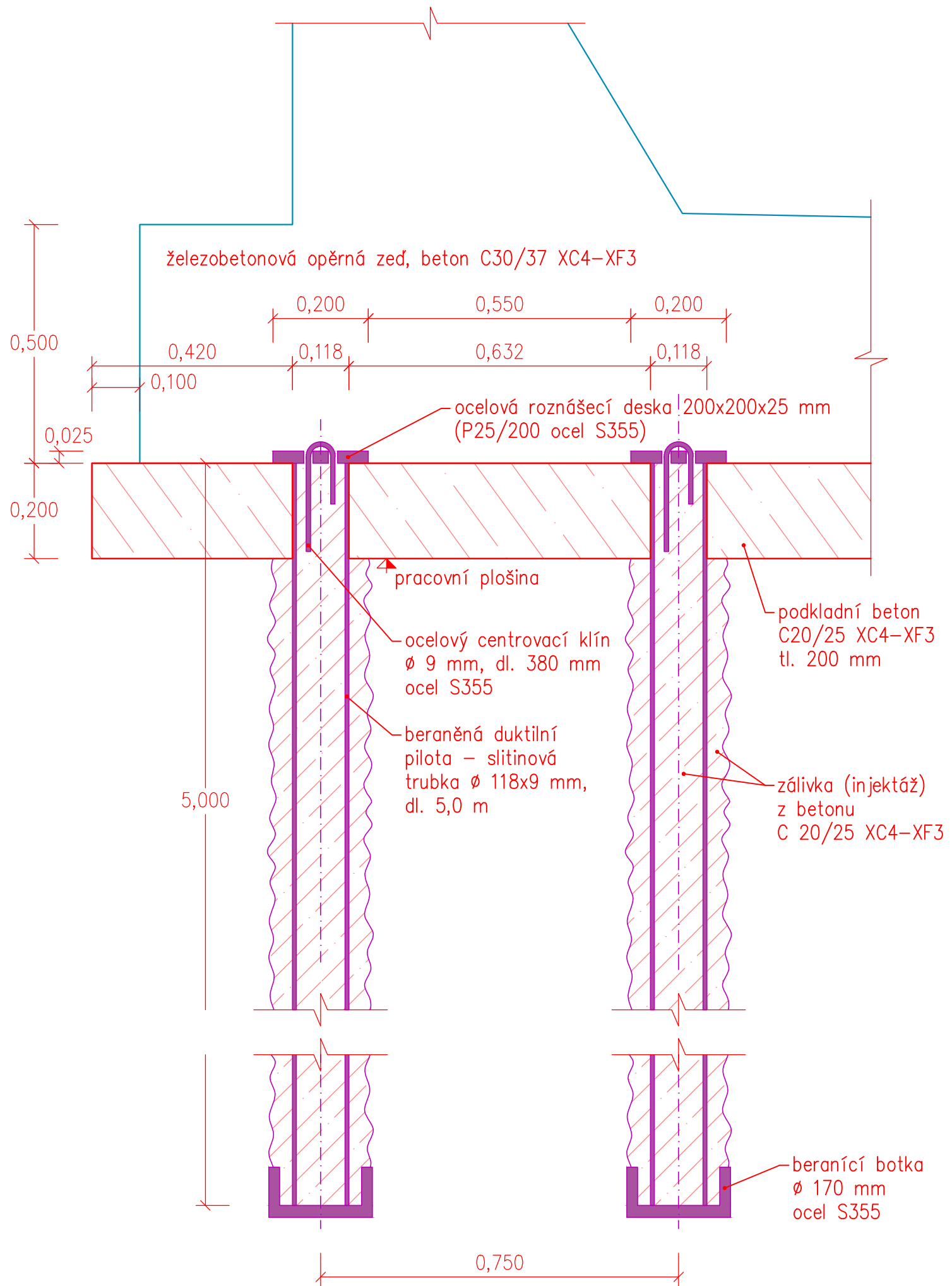
— Vrstvy SO náspové těleso přeložky  
— drenážní vrstva – štěrkok fr. 0/32, tl. 250 mm  
— stabilizace








D=0.075 m

D=0.075 m

Detail duktilních pilot M 1:10



Ministerstvo dopravy Státní fond dopravní infrastruktury			
Jiná ověření:		Paré:	
<p>Orientační schéma:</p> 		Razítko oprávněné osoby:	
Podpis:		Datum:	
Revize:	Datum:	Popis:	Kontroloval:
000	30.06.2022	Definitivní odevzdání dokumentace	Ing. Jiří Pelc
Stavebník/Investor:		<b>Správa železnic, státní organizace</b>	
Adresa:		Dlážděná 1003/7, 110 00 Praha 1	
Zástupce investora:		Stavební správa východ	
Adresa:		Nerudova 1, 779 00 Olomouc	
		<b>SPRÁVA ŽELEZNIC</b>	
Zhotovitel díla:		<b>SUDOP BRNO, spol. s r.o.</b>	
Adresa:		Kounicova 26, 611 36 Brno	
Kontakt:		T: +420 972 625 804	
		E: sudop@sudop-brno.cz	
		<b>SUDOP BRNO</b>	
Zhotovitel objektu:		<b>KOLEJCONSULT &amp; servis, spol. s r.o.</b>	
Adresa:		Křenová 35, 602 00 Brno	
Kontakt:		T: +420 543 254 144	
		E: info@kcas.cz	
		<b>KOLEJ CONSULT &amp; SERVIS</b>	
Hlavní projektant (HIP):		Ing. Jiří Pelc	Specialista: Ing. Ladislav Minář, ČSC
Název stavby/akce:		<b>Rekonstrukce žst. Vlkov u Tišnova</b>	
		Označení investora:	
		S621600244	
		Označení zhotovitele:	
		21043-01-0522	
Název části:		Železniční mosty, propustky a zdi	
		Označení části:	
		D.2.1.4	
Název objektu/díle části:		<b>Opěrné zdi v km 49,822 - 49,851</b>	
		Označení objektu/komplexu:	
		<b>SO 01-23-04</b>	
Název přílohy:		Vzorový příčný řez	
Název díle části přílohy:		Řez v km 49,850	
Odpovědný projektant:		Zpracovatel přílohy:	Měřítko: 1:50, 1:10
Ing. Ladislav Minář, ČSC		Ing. Jaroslav Louma	Formáty: 5 X A4
Kraj:		Katastrální území:	TUDU:
Vysočina		Osova	2031 G1
Označení investora:		Stupeň dokumentace:	
S 6 2 1 6 0 2 4 4		D 2 1 4	
Příloha:		Revize:	
Příloha: 2		Revize: 0	
Prostor pro další informace			